

# かぶせものの土台（コア）

※価格は税抜表示となっています。

素材	保険	保証	税別価格（1本）	審美性	耐久性	人気度	キーワード	長所	短所
ファイバーコア 	×	3年	¥20,000	★★★★ ★★	★★★★	★★★★	長持ち 安心 きれい	<ul style="list-style-type: none"> <li>・歯の根が折れるのを防ぐ</li> <li>・腐食しないので、歯肉などが変色しにくい</li> <li>・金属アレルギーがない</li> </ul>	・特になし
ゴールドコア 	×	3年	¥30,000	★★★	★★★★ ★	★★	長持ち 安心	<ul style="list-style-type: none"> <li>・適度な柔らかさがある</li> <li>・腐食しないので、歯肉などが変色しにくい</li> <li>・金属アレルギー少ない</li> <li>・なじみがよいので、再びむし歯になりにくい</li> </ul>	・ファイバーコアに較べると歯の白さが映えにくい（保険のコアよりは映える）
メタルコア 	○	—	保険適用（※）	—	★	—	こだわらない	・特になし	<ul style="list-style-type: none"> <li>・歯の根が折れる原因になりやすい</li> <li>・金属が溶けて、歯肉が着色するときがある</li> <li>・歯を削る量が多くなる</li> </ul>

※ 保険の制度上、コアを保険外の材料にした場合は、かぶせものも保険外となります。

※ かぶせものの料金は別途必要になります。

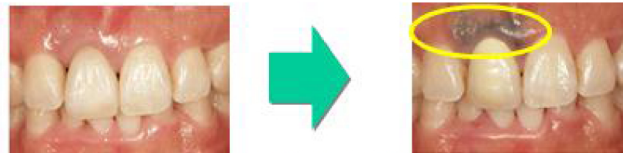
※ 症例により、適用できない場合がございます。

歯ぎしりがひどい方は、どの素材を選択されても材料もしくは、歯根破折の可能性がございますのでご了承ください。

保険診療で使用できる素材には制限があり、素材の特性として下記の状態になる事があります。

ご検討のうえ、ご選択ください。

## メタルコアによる歯肉の変色（メタルタトゥー）



メタルコアの「金属」成分が溶け出して歯茎との境目が黒くなる場合があります。

## メタルコアによる歯根破折

メタルコアは歯よりも固いので、強い力がかかると、自分の歯を傷つけたり、歯の根が割れて（**歯根破折**）しまいます。歯根破折すると、歯を残すことは難しく、ほとんどが**抜歯**になります。

